

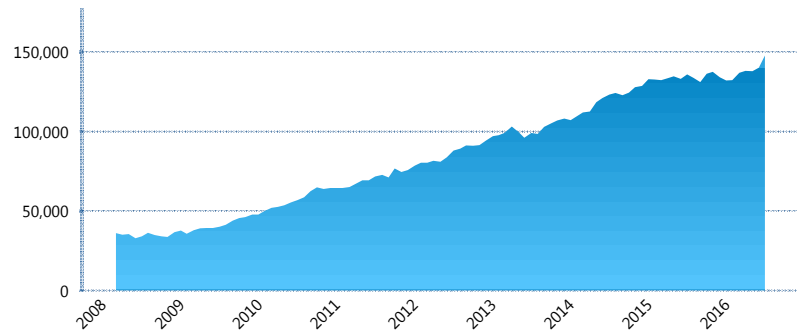
### I. INFORMACIÓN FINANCIERA

#### I) Detalles del Fondo

Detalles del Fondo	
Razón Social	Siefore SURA Básica 3, S.A. de C.V.
Inicio de Operaciones	03/03/2008
Tipo de Fondo	Básica
Clave Bolsa	SURASB3
Activos Administrados *	147,912
ISIN	MX54SU0F0029
Comisión Anual	1.07%
Administrador	Afore SURA, S.A. de C.V.
Director General	Lic. Enrique Ernesto Solórzano Palacio
Presidente del Consejo	Luis Fernando Ojalvo Prieto

#### Activos Administrados \*

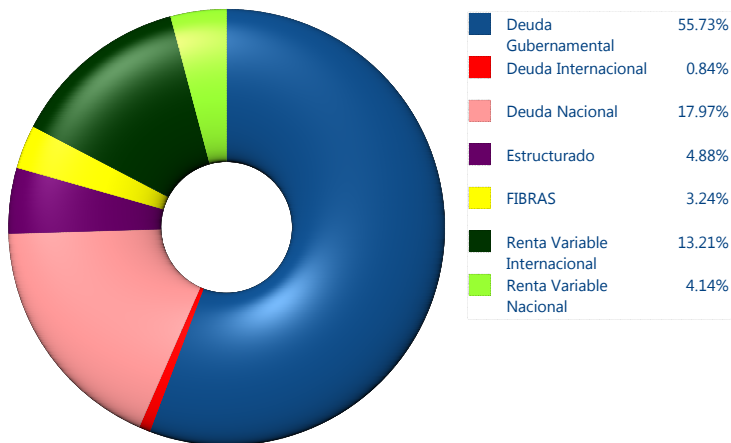
\$147,912



\*Cifras en millones de pesos

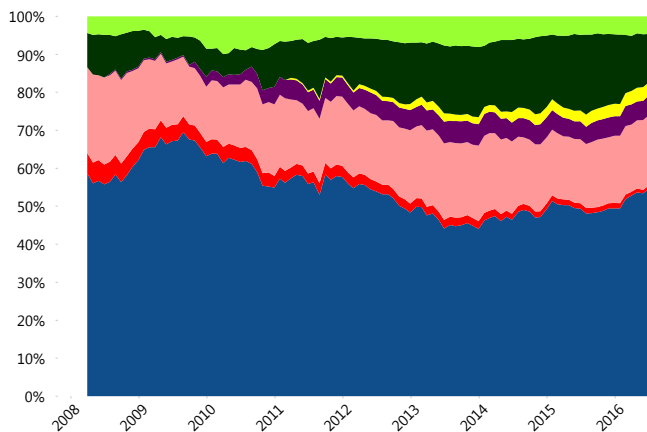
Contiene el efecto de fusiones, cortes transversales y transferencias por edad. Para mayor información consultar: <http://www.consar.gob.mx/factsheets/EC/ECSAR.pdf>

#### II) Inversiones



Tipo de Instrumento	SURA (SB3)	Sistema Básicas 3**
<b>Renta Variable Nacional</b>	Renta Variable Nacional 4.14%	6.79%
<b>Total</b>	<b>4.14%</b>	<b>6.79%</b>
<b>Renta Variable Internacional</b>	Renta Variable Internacional 13.21%	12.88%
<b>Total</b>	<b>13.21%</b>	<b>12.88%</b>
<b>Mercancías</b>	Mercancías 0.00%	0.29%
<b>Total</b>	<b>0.00%</b>	<b>0.29%</b>
<b>FIBRAS</b>	FIBRAS 3.24%	1.96%
<b>Total</b>	<b>3.24%</b>	<b>1.96%</b>
<b>Estructurado</b>	Estructurados 4.88%	4.57%
<b>Total</b>	<b>4.88%</b>	<b>4.57%</b>
<b>Deuda Nacional</b>	Alimentos 0.04%	0.25%
	Automotriz 0.00%	0.04%
	Banca de Desarrollo 0.79%	1.97%
	Bancario 1.45%	1.23%
	Bebidas 0.20%	0.48%
	Cemento 0.00%	0.06%
	Centros Comerciales 0.13%	0.07%
	Consumo 0.06%	0.32%
	Deuda CP 0.00%	0.01%
	Empresas Productivas del Estado 2.80%	3.18%
	Estados 0.72%	0.69%
	Europesos 3.55%	2.87%
	Grupos Industriales 0.66%	0.75%
	Infraestructura 3.72%	3.04%
	Otros 0.73%	1.00%
	Papel 0.13%	0.13%
	Serv. Financieros 0.17%	0.18%
	Telecom 0.60%	1.56%
	Transporte 0.18%	0.28%
	Vivienda 2.03%	1.75%
<b>Total</b>	<b>17.97%</b>	<b>19.85%</b>
<b>Deuda Internacional</b>	Deuda Internacional 0.84%	0.69%
<b>Total</b>	<b>0.84%</b>	<b>0.69%</b>
<b>Deuda Gubernamental</b>	BONDESD 0.00%	0.99%
	BONOS 26.89%	19.36%
	BPA182 0.00%	0.01%
	BPAS 0.00%	0.15%
	BPAT 0.00%	0.05%
	CBIC 5.92%	3.82%
	CETES 0.00%	3.17%
	REPORTO 5.49%	2.20%
	UDIBONO 17.07%	21.82%
	UMS 0.37%	1.41%
<b>Total</b>	<b>55.73%</b>	<b>52.98%</b>
<b>Total</b>	<b>100.00%</b>	<b>100.00%</b>

#### Evolución de Inversiones



\*\*Considera las inversiones de todo el grupo de SIEFORES Básicas 3 Cifras al cierre de julio de 2016

### III) Desempeño

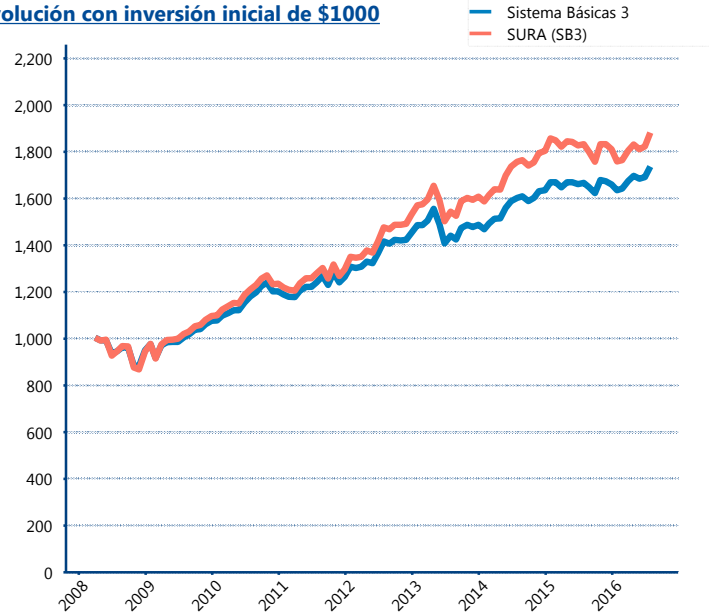
#### Rendimiento Bolsa

Tipo	SURA (SB3)	Sistema Básicas 3
1 año	3.16%	4.49%
2 años	3.46%	4.04%
3 años	6.39%	6.00%
5 años	7.86%	6.80%

#### Indicador de Rendimiento Neto

Siefore	IRN %
PensionISSSTE (SB3)	8.82%
<b>SURA (SB3)</b>	<b>8.34%</b>
Profuturo (SB3)	8.04%
Banamex (SB3)	7.88%
Principal (SB3)	7.49%
Metlife (SB3)	7.40%
Invercap (SB3)	7.27%
XXI-Banorte (SB3)	7.22%
Azteca (SB3)	7.04%
Coppel (SB3)	6.92%
Inbursa (SB3)	4.75%
<b>Promedio Simple</b>	<b>7.38 %</b>
<b>Promedio Ponderado</b>	<b>7.62 %</b>

#### Evolución con inversión inicial de \$1000



Construido con el precio de la Siefore registrado en la Bolsa Mexicana de Valores

### IV) Medidas de sensibilidad y riesgos

#### Evolución del Plazo Promedio Ponderado

